

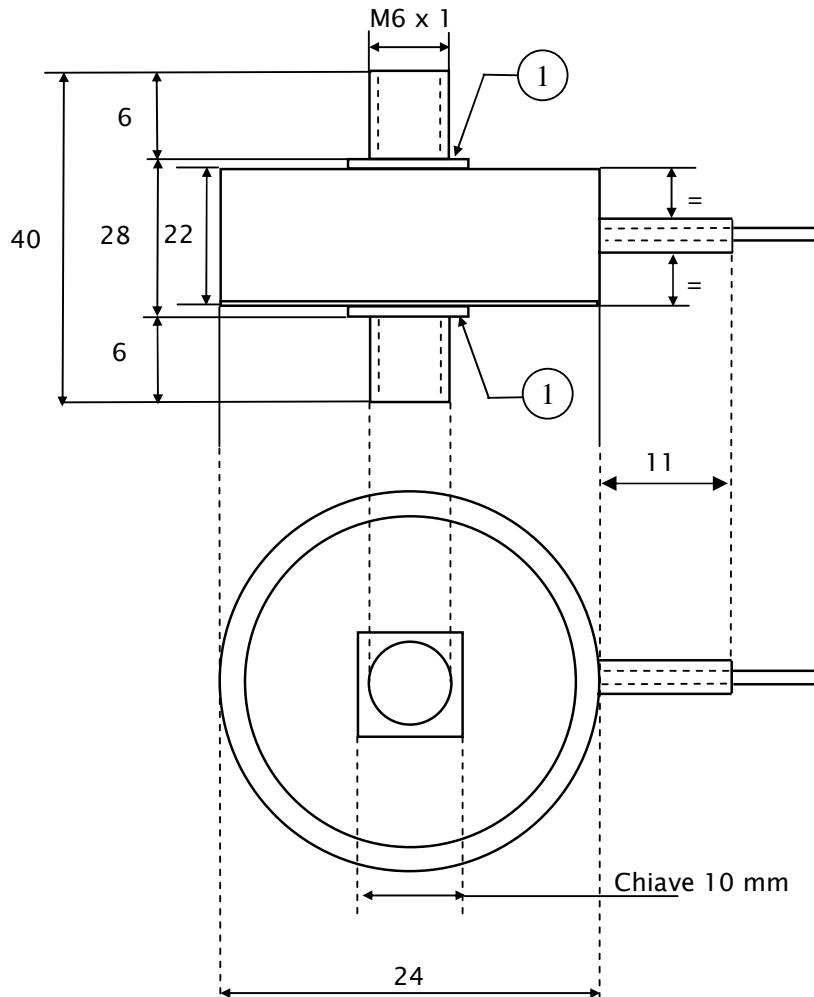


**DIMENSIONI / DIMENSIONS (mm)**

CODICE CODE	CARICO LOAD	MATERIALE MATERIAL
XX	Kg	
09	25	Alluminio
10	50	Alluminium
11	125	Acciaio inox 17-4 PH
12	250	Stainless steel 17-4 PH

Se non diversamente indicato le tolleranze sono  $\pm 0,1$  mm

If not specified, tolerances are  $\pm 0,1$  mm



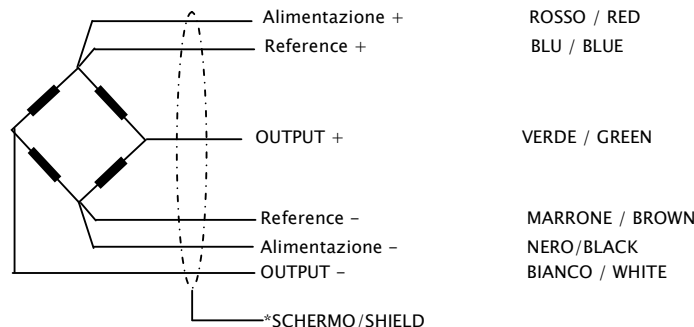
- ① Nel bloccare la cella si può andare in appoggio su questa battuta  
**ATTENZIONE: FARE IN MODO CHE IL CAVO NON SUBISCA OSCILLAZIONI A FATIGUE A CAUSA DEL MOVIMENTO DELLA CELLA.**  
 You can use this ledge when you fix the load cell.  
**WARNING : TAKE CARE THAT THE CABLE DO NOT HAS FATIGUE OSCILLATIONS CAUSED BY THE LOAD MOTION.**



**DATI TECNICI / TECHNICAL DATA**

CARICO NOMINALE	NOMINAL LOAD	25-50 Kg (125-250 Kg)
SENSIBILITA' NOMINALE	NOMINAL SENSITIVITY	1 mV/Volt
TOLLERANZA DI CALIBRAZIONE	SENSITIVITY TOLERANCE	≤ ± 0,1%
RIPETIBILITA'	REPEATABILITY	± 0.1 F.S.
COEFFICIENTE TEMPERATURA DI ZERO	ZERO TEMPERATURE COEFF.	± 0.005 % F.S/°C
COEFFICIENTE TEMPERATURA DI F.S.	SPAN TEMPERATURE COEFF.	± 0.008 % F.S/°C
RESISTENZA DI INGRESSO	INPUT RESISTANCE	350 ± 20 Ω
RESISTENZA DI USCITA	OUTPUT RESISTANCE	350 ± 5 Ω
RESISTENZA DI ISOLAMENTO	INSULATION RESISTANCE	> 5000 MΩ
BILANCIAMENTO	ZERO BALANCE	± 1 %
ALIMENTAZIONE DI RIFERIMENTO	RECOMMENDED SUPPLY VOLTAGE	5 Vcc/ca
ALIMENTAZIONE NOMINALE	NOMINAL RANGE OF EXCITATION VOLTAGE	2-15 Vcc/ca
VALORI MECCANICI LIMITE RIFERITI AL CARICO NOMINALE	MECHANICAL LIMIT VALUES RELATED TO NOMINAL LOAD	
a. carico di servizio	a. service load	120 % F.S.
b. carico limite	b. max permissible load	120 % F.S.
c. carico di rottura	c. breaking load	>200 %F.S.
d. massimo carico trasversale	d. maximun side load	10 % F.S.
FRECCIA MASSIMA AL CARICO NOMINALE	DEFLECTION AT RATED CAPACITY	0.23 mm
TEMPERATURA DI RIFERIMENTO	REFERENCE TEMPERATURE	+ 23 °C
CAMPO NOMINALE DI TEMPERATURA	NOMINAL TEMPERATURE RANGE	-10 / +50 °C
CAMPO DELLE TEMPERATURE DI ESERCIZIO	SERVICE TEMPERATURE RANGE	-20 / +70 °C
PESO	WEIGHT	60-80 g
CLASSE DI PROTEZIONE (DIN 40050)	PROTECTION CLASS (DIN 40050)	IP 65
MATERIALE DELLA CELLA	CELL MATERIAL	Alluminio / Aluminium (Acciaio inox/Stainess Steel)
LUNGHEZZA CAVO	CABLE LENGHT	1 m

**COLLEGAMENTI ELETTRICI / ELECTRICAL CONNECTIONS**



**\*SCHERMO** non collegato al corpo della cella di carico.  
**SHIELD** not connected to the load cell body