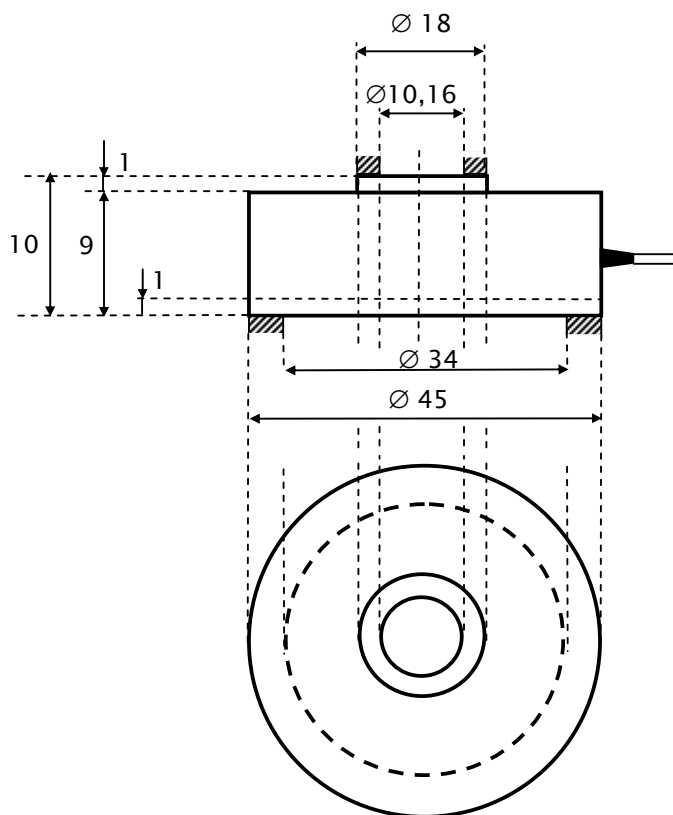


DIMENSIONI / DIMENSIONS (mm)

CODICE XX CODE	01	02	03	04	05	06
CARICO [Kg] LOAD	100	250	500	1000	2500	5000
MATERIALE MATERIAL	Alluminio Aluminium			Acciaio Inox 17-4 PH Stainless steel 17-4 PH		

Se non diversamente indicato le tolleranze sono $\pm 0,1$ mm

If not specified, tolerances are $\pm 0,1$ mm

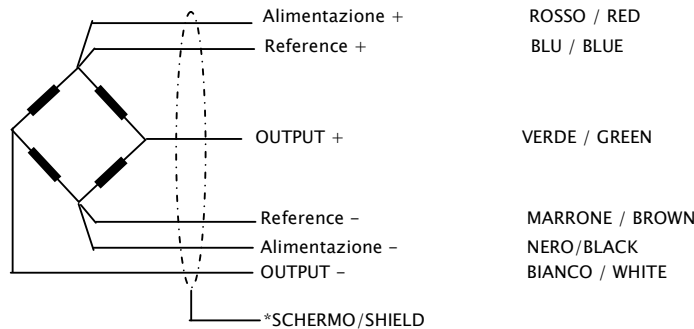




DATI TECNICI / TECHNICAL DATA

CARICO NOMINALE	NOMINAL LOAD	100 – 250 – 500 KG (1 – 2.5 – 5 T)
SENSIBILITA' NOMINALE	NOMINAL SENSITIVITY	2 mV/Volt
TOLLERANZA DI CALIBRAZIONE	SENSITIVITY TOLERANCE	≤ ± 0,1%
RIPETIBILITA'	REPEATABILITY	± 0.1 F.S.
COEFFICIENTE TEMPERATURA DI ZERO	ZERO TEMPERATURE COEFF.	± 0.005 % F.S/°C
COEFFICIENTE TEMPERATURA DI F.S.	SPAN TEMPERATURE COEFF.	± 0.008 % F.S/°C
RESISTENZA DI INGRESSO	INPUT RESISTANCE	700 ± 20 Ω
RESISTENZA DI USCITA	OUTPUT RESISTANCE	700 ± 5 Ω
RESISTENZA DI ISOLAMENTO	INSULATION RESISTANCE	> 5000 MΩ
BILANCIAMENTO	ZERO BALANCE	± 1 %
ALIMENTAZIONE DI RIFERIMENTO	RECOMMENDED SUPPLY VOLTAGE	5 Vcc/ca
ALIMENTAZIONE NOMINALE	NOMINAL RANGE OF EXCITATION VOLTAGE	2-15 Vcc/ca
VALORI MECCANICI LIMITE RIFERITI AL CARICO NOMINALE	MECHANICAL LIMIT VALUES RELATED TO NOMINAL LOAD	
a. carico di servizio	a. service load	120 % F.S.
b. carico limite	b. max permissible load	120 % F.S.
c. carico di rottura	c. breaking load	>200 % F.S.
d. massimo carico trasversale	d. maximum side load	10 % F.S.
FRECCIA MASSIMA AL CARICO NOMINALE	DEFLECTION AT RATED CAPACITY	0.5 mm
TEMPERATURA DI RIFERIMENTO	REFERENCE TEMPERATURE	+ 23 °C
CAMPO NOMINALE DI TEMPERATURA	NOMINAL TEMPERATURE RANGE	-10 / +50 °C
CAMPO DELLE TEMPERATURE DI ESERCIZIO	SERVICE TEMPERATURE RANGE	-20 / +70 °C
PESO	WEIGHT	80 g / 100 G
CLASSE DI PROTEZIONE (DIN 40050)	PROTECTION CLASS (DIN 40050)	IP 65
MATERIALE DELLA CELLA	CELL MATERIAL	Alluminio / Alluminium (Acciaio inox)/(Stainless Steel)
LUNGHEZZA CAVO	CABLE LENGHT	1 m

COLLEGAMENTI ELETTRICI / ELECTRICAL CONNECTIONS



***SCHERMO** non collegato al corpo della cella di carico.
SHIELD not connected to the load cell body