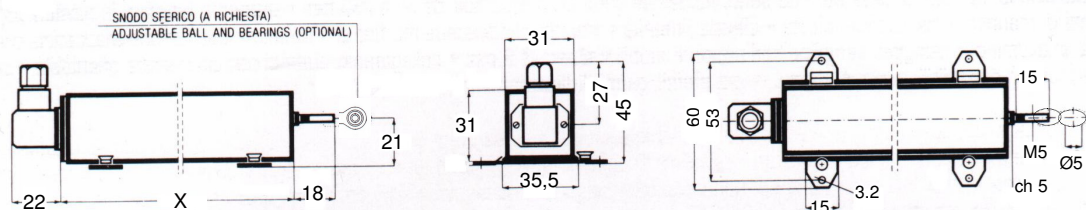


POTENZIOMETRI

SERIE PLS

MOLLA FINO A 150 mm IP65

Corsa elettrica : $L_n \pm 1$ mm Corsa meccanica : $L_n + 3$ mm approx.

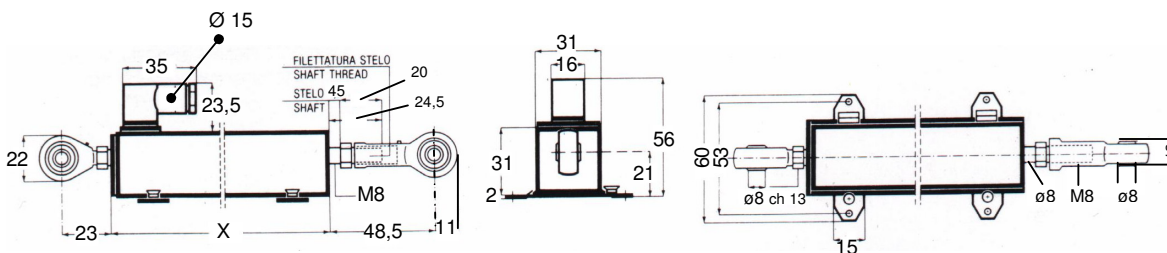


CORSA NOMINALE	50	100	150	200	250	300	400	500	750	950
X	130	180	230	280	330	380	480	580	830	1030

SERIE PL231

SENZA MOLLA IP65

Corsa elettrica : $L_n \pm 1$ mm Corsa meccanica : $L_n + 3$ mm approx.
 \varnothing ALBERO 8 mm



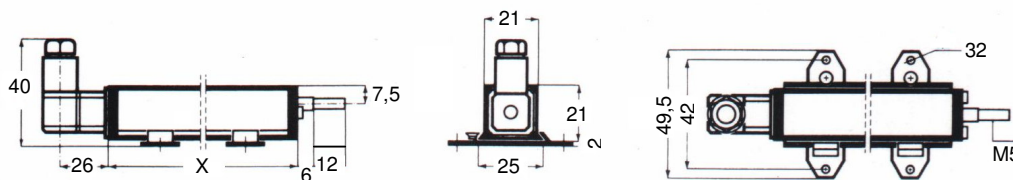
CORSA NOMINALE	50	100	150	200	250	300	400	500	750
X	187	237	287	337	387	437	537	637	885

IL POTENZIOMETRO VIENE FORNITO DI SERIE CON I DUE GIUNTI SNODATI

SERIE PM

MOLLA FINO A 100 mm IP63 (SU RICHIESTA IP65)

Corsa elettrica : $L_n \pm 0,5$ mm Corsa meccanica : $L_n + 2$ mm approx.



CORSA NOMINALE	25	50	75	100	150
X	74	99	124	149	199

PUNTALINO FEMMINA



Caratteristiche tecniche di base:

Elevata linearità • 20 milioni di manovre • velocità di spostamento fino a 1 m/sec • costruzione meccanica in robusta custodia di alluminio • collegamenti elettrici con connettore orientabile.

kelmer s.r.l. Via L. Einaudi, 29 - 10024 Moncalieri (To) - Tel 011 644702 - Fax 011 641672

TIPO/TYPE CORSO / STROKE	PLS – PL2S – PL231										PM – PM2S				
	50	100	150	200	250	300	400	500	750	950	25	50	75	100	150
ELEMENTO RESISTIVO RESISTANCE ELEMENT	PLASTICA CONDUTTIVA CONDUCTIVE PLASTIC										PLASTICA CONDUTTIVA CONDUCTIVE PLASTIC				
CURSORE CURSOR	IN METALLO NOBILE AD ELEMENTI MULTIPLI NOBLE METAL WITH MULTIPLE ELEMENTS										IN METALLO NOBILE AD ELEMENTI MULTIPLI NOBLE MATERIAL WITH MULTIPLE ELEMENTS				
VALORI OMHICI STANDARD STANDARD RESISTANCE VALUES	STANDARD 5 K; SU RICHIESTA 2K, 10K, 20K STANDARD 5 K; ON REQUEST 2K, 10K, 20K										1 K	5 K	5 K	5 K	5 K
TOLLERANZA VALORE RESISTIVO TOTAL RESISTANCE TOLERANCES	STANDARD ± 20 % SU RICHIESTA ± 10 % STANDARD ± 20 % ON REQUEST ± 10 %										± 20 %				
LINEARITA' INDIPENDENTE INDEPENDENT LINEARITY	± 0,075%					± 0,1%					± 0,2%	± 0,15%	± 0,1%	± 0,075%	± 0,075%
RISOLUZIONE RESOLUTION	INFINITA INFINITE										INFINITA INFINITE				
RUMORE ELETTRICO OUTPUT SMOOTHNESS	< 0,1 % TENSIONE ALIMENTAZIONE < 0,1 % AGAINST INPUT VOLTAGE										< 0,1 % TENSIONE ALIMENTAZIONE < 0,1 % AGAINST INPUT VOLTAGE				
VARIAZIONE RESISTENZA DI CONTATTO CONTACT RESISTANCE VARIATION	< 0,2 % C.R.V.										< 0,2 % C.R.V.				
MASSIMA POTENZA (W) POWER RATING (W)	0,5	1	1,75	2	2,25	2,5	3	4	4	4,75	0,4	0,7	0,95	1,2	1,8
COEFFICIENTE DI TEMPERATURA TEMPERATURE COEFFICIENT	± 400 p.p.m./°C										± 400 p.p.m./°C				
RESISTENZA D'ISOLAMENTO INSULATION RESISTANCE	> 1000 MOHM A 500 Vcc > 1,000 MOHM AT 500 Vdc										> 1000 MOHM A 500 Vcc > 1000 MOHM AT 500 Vdc				
CONNESSIONI ELETTRICHE ELECTRICAL CONNECTIONS	CONNETTORE LIBERAMENTE ORIENTABILE FREELY ROTATING CONNECTOR														
CUSTODIA CASE	ALLUMINIO ANODIZZATO CON FLANGE TERMINALI IN NYLON CARICATO CON VETRO ANODISED ALUMINIUM WITH NYLON + GLASS CLOSING FLANGES														
STELO DI COMANDO SCORRIMENTO MOTION STEM SLIDING	ACCIAIO INOX SU BOCCOLA AUTOLUBRIFICANTE – ROTAZIONE LIBERA STAINLESS STEEL ON AUTOLUBRICATING ALEBOX FREE ROTATION														
ATTRITO MOVIMENTO SLIDING FRICTION	0,1 Kg > 0,5 Kg TIPI CON MOLLA 0,1 KG > 0,5 Kg TYPES WITH SPRING										0,1 Kg				
MASSIMA TENUTA FLANGE TERMINALI MAX STRAIN ON CLOSING FLANGES	10 Kg										10 Kg				
FISSAGGIO FIXING	SUPPORTI METALLICI POSIZIONABILI A PIACERE FREELY MOVABLE METAL CLAMPING FEET														
DURATA EXPECTANCY	20.000.000 MANOVRE SENZA CARICO 20,000,000 MOTIONS NO LOAD														
TEMPERATURA DI ESERCIZIO OPERATING TEMPERATURE	-25....+85°C										-10.....+65°C				
GRADO PROTEZIONE CUSTODIA CONNETTORE CASE, CONNECTOR PROTECTION DEGREE	IP 65										IP63				
MASSIMA VELOCITA' LINEARE STELO STEM MAX LINEAR SPEED	1 m/sec										1 m/sec				
PESO Kg. WEIGHT Kg	0.13	0.25	0.4	0.5	0.55	0.75	1.0	1.25	1.9	2.4	0,06	0,08	0,10	0,12	0,16
ACCESSORI VERSIONI SPECIALI FITTINGS, SPECIAL VERSIONS	SNODO SFERICO "SF" MOLLA DI RITORNO "MR" PUNTALE A SFERA "PS" GIUNTO DI DISSASTAMENTO "GD" BALL JOINT "SF", RETURN SPRING "MR", FEELER PIN "PS", OUT-OF-ALIGNMENT JOINT "GD"														